

# KLARO

## Der KLARO WebMonitor® Die intelligente Fernüberwachung

Wir sorgen für klares Wasser



Direkter Zugriff  
auf die Anlagendaten



Betriebssicherheit  
für die Kleinkläranlage



GSM, CSD, GPRS,  
LAN, WLAN, dLAN



# **KLARO** WebMonitor

... die intelligente Fernüberwachung für:

- Wartungsunternehmen
- Hausverwalter
- Betreiber von KLARO-Kläranlagen
- Abwasserzweckverbände
- Gemeinden (z.B. Verbands-)
- Behörden (z.B. Umwelt-, Wasserschutz-)
- Gewerbebetriebe, Hotels, Campingplätze, Ferienhäuser
- usw.

## KLARO WebMonitor.

# Mit Fernüberwachung zu mehr Sicherheit!

Die Kleinkläranlage wird täglich abgefragt und sie meldet sich ganz von alleine wenn etwas nicht stimmt - mit Sicherheit!



**GSM, CSD und GPRS können Viele, KLARO kann aber auch LAN, WLAN und dLAN.**

Der KLARO WebMonitor ist ein Internetportal, das Wartungsunternehmen und Betreibern die Möglichkeit gibt, Kleinkläranlagen online zu überwachen - egal wo sie sind.

### Der KLARO WebMonitor spart Zeit und Arbeit

Der KLARO WebMonitor übernimmt die gesetzlich vorgeschriebenen täglichen Kontrollen und speichert einmal im Monat automatisch die Anlagendaten. Der Betreiber wird damit von seinen Überwachungspflichten befreit. Der KLARO WebMonitor übernimmt diese Aufgabe für ihn, indem er täglich die Anlage anruft, um den Betriebszustand zu prüfen.

Im Falle einer Störung an der Anlage meldet der KLARO WebMonitor umgehend - via SMS oder Email - den Störungshinweis an die im System hinterlegten Adressen. Der Partner kann im nächsten Schritt umgehend aktiv auf die Anlage einwirken. Störungen können quittiert und Einstellungen verändert werden.

Anfahrtszeit und -kosten entfallen und dem Betreiber wird direkt und schnell geholfen. Alle Ereignisse werden automatisch im KLARO WebMonitor gespeichert und zum Download bereit gestellt.

### Die richtige Verbindung für jeden

Fernüberwacht wird die Anlage via Mobilfunk- oder Internetverbindung.

Der für die Internetverbindung notwendige LAN-Adapter wird zwischen die Steuerung und den Router angeschlossen. Bei der Mobilfunkverbindung über das GSM-Netz wird ein Modem mit einer M2M-Karte verwendet. Wir beherrschen sowohl die CSD-, als auch die GPRS-Übertragungstechnik.

### Vorteile für die Betreiber

- Befreiung von den täglichen und monatlichen Kontrollen
- Automatische Betriebsbuchführung
- Kontrolle der Betriebsfunktion über das Internet durch Fachleute
- Überwachung bei Abwesenheit
- Überwachung von Aussenanlagen

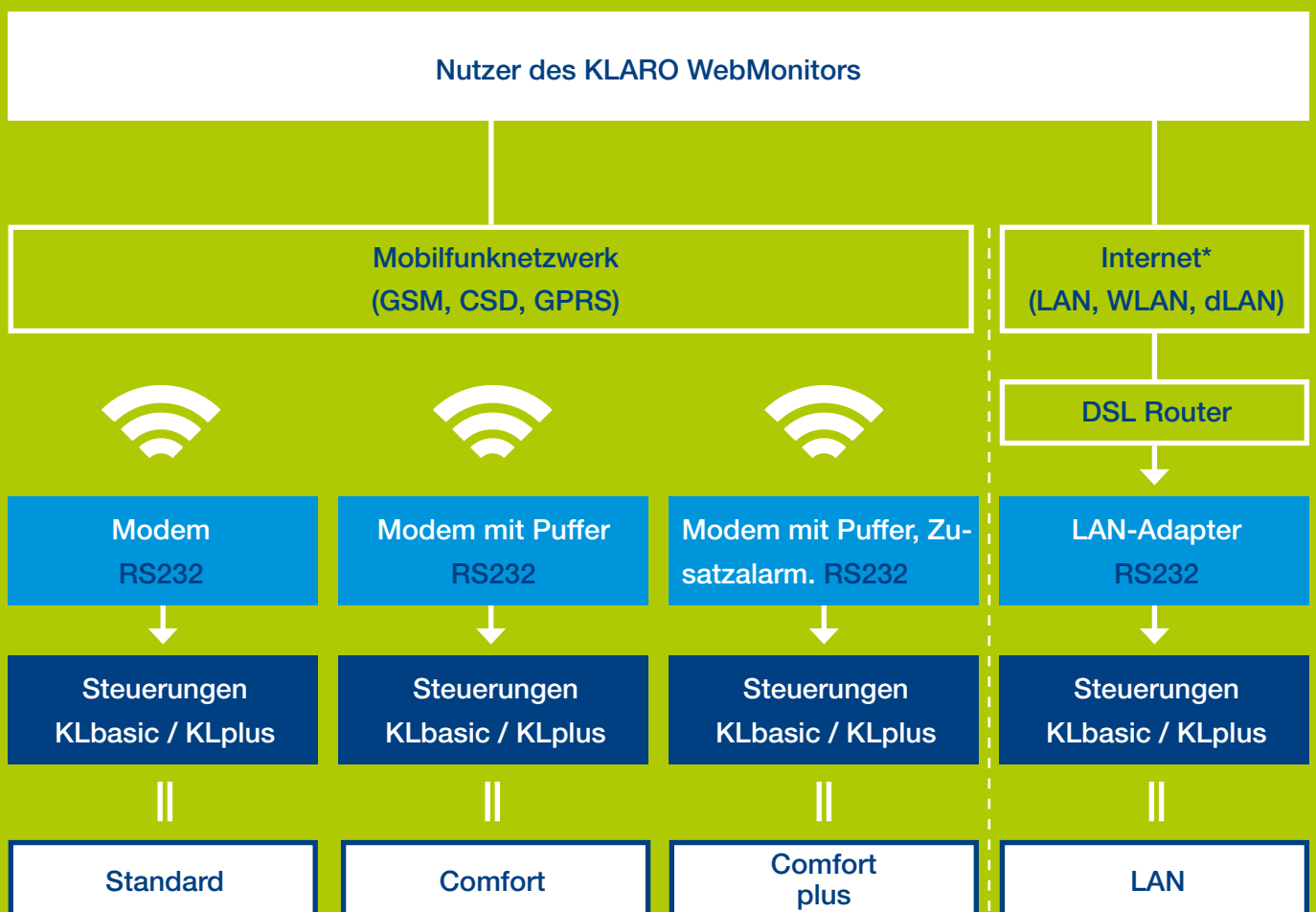
### Vorteile für unsere Partner

- Überwachung und Störungsmanagement kann als Dienstleistung angeboten werden
- Übersicht über alle Anlagen im eigenen Portfolio (Tabelle und Karte)
- Ständige automatische Überwachung der Anlagen
- Versand von Email oder SMS im Störfall
- Direkter Zugriff auf die Anlagendaten (GSM, LAN)
- Bedienung der Steuerung
- Automatische Speicherung der monatlichen Daten

# Das Funktionsprinzip vom KLARO WebMonitor!

Im Prinzip ganz einfach.

Der KLARO WebMonitor bietet eine Vielfalt an Möglichkeiten, Kläranlagen zu überwachen.



\*Internetanschluss beim Betreiber

# Die Variantenvielfalt des KLARO WebMonitors!

Standard, Comfort, Comfort Plus oder LAN.

## Der KLARO WebMonitor kommuniziert über Mobilfunk oder direkter Internetverbindung mit der Kläranlage.

Bei der Kommunikation zwischen der Kläranlage und dem KLARO WebMonitor über Mobilfunknetz benötigt der Betreiber eine M2M-Karte, die in das Modem eingelegt wird. In Deutschland ist diese Karte bereits inklusive - im Ausland suchen wir gemeinsam mit Ihnen den richtigen Anbieter.

Die Nutzer der Internetverbindung können zwischen LAN, WLAN und dLAN wählen. Dazu ist ein privater Internetanschluss Voraussetzung. Der notwendige LAN-Adapter wird zwischen dem eigenen Router und der Steuerung angeschlossen.

### Die einzelnen KLARO WebMonitor-Varianten

Beim „**Standard**“ Paket der Fernüberwachung wird die Anlage mittels Modem überwacht. Tritt ein Fehler auf, so wird dieser via SMS oder Email sofort an die im KLARO WebMonitor hinterlegten Adressen übertragen.

Das „**Comfort**“ Paket enthält zusätzlich einen „Akkupack“. Bei Stromausfall bleibt genügend Energie, um eine Fehlermeldung abzusetzen.

Das „**Comfort plus**“ Paket ist mit einem zusätzlichem Alarmgeber ausgestattet. Dadurch können externe Geräte überwacht werden, wie z.B. der Füllstand des Fällmitttelkanisters bei Anlagen mit Phosphatfällung.

Das „**LAN**“ Paket bietet die einfachste Möglichkeit der Fernüberwachung. Der notwendige LAN-Adapter konfiguriert sich von alleine. Wie bei der Mobilfunklösung wird auch hier im Falle einer Störung eine Email oder SMS vom KLARO WebMonitor an die hinterlegten Adressen versendet.

Für die Varianten WLAN und dLAN bedarf es entweder eines zusätzlichen Accesspoints oder eines dLAN-Adapters.



# Hardwareübersicht!

Die Produktpalette zum KLARO WebMonitor.

Mit möglichst wenig Technik viel erreichen.



## KLARO Modem KM12

- Quadband GSM / GPRS
- inkl. Netzteil, Antenne, Datenkabel
- 8 - 30 V DC
- 65 mm x 74 mm x 33 mm



## KLARO Akkupack KP12

- ermöglicht die Übertragung von Stromausfallmeldungen
- 8,2 V, 2.000mAh
- 11 - 30 V DC
- 60 mm x 125 mm x 25 mm



## KLARO Alarmgeber KA12

- zusätzlicher Störmeldeeingang (z.B. für Leermeldung des Fällmittelgebindes)
- 11,8 V DC / 20 mA DC
- 2 Eingänge
- 48 mm x 75 mm x 17 mm



## KLARO Klebeantenne

- Frequenzbereiche (824-894, 880-960, 1.710-1.880, 1.850-1.990, 1.920-2.170)
- Kabellänge 2,50 m
- Strahlerhöhe 115 mm



## KLARO Magnetantenne

- Frequenzbereiche (824-960, 710-1.990, 2.150-2.250)
- Kabellänge 3,0 m
- Strahlerhöhe 115 mm



## KLARO LAN-Adapter KL12

- 5 V DC
- 2 digitale und 1 analoger Eingang
- 2 digitale Ausgänge (z.B. für Leermeldung des Fällmittelgebindes)
- inkl. Netzteil und Datenkabel
- 64 mm x 114 mm x 33 mm

# Das Managementsystem vom KLARO WebMonitor!

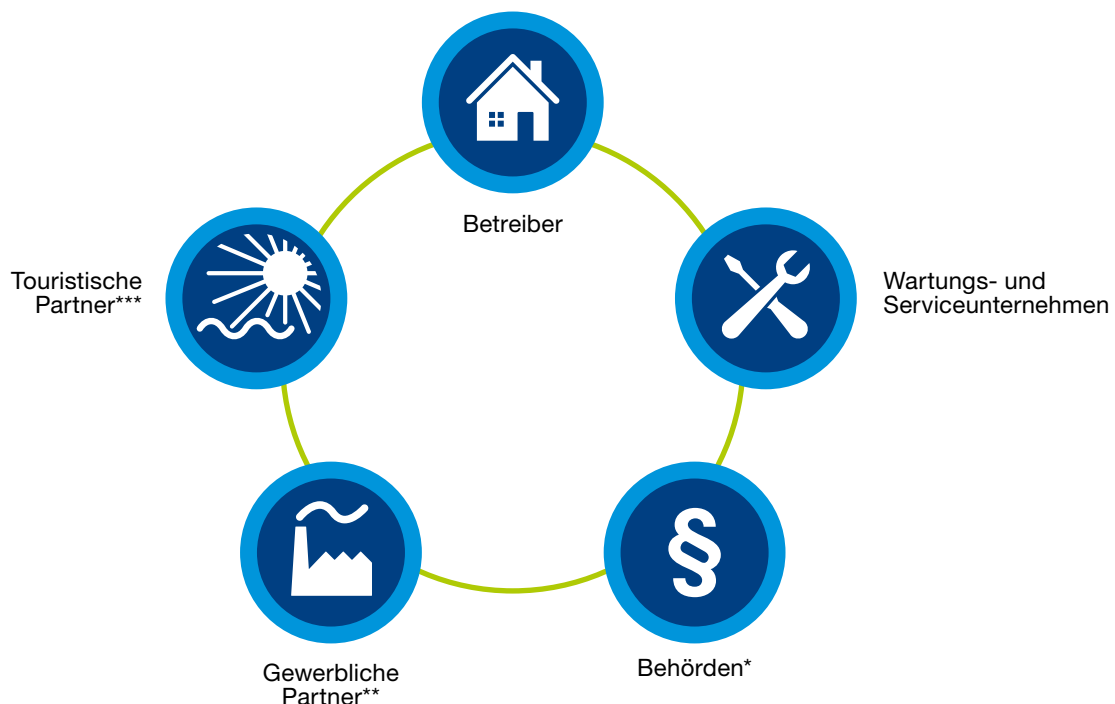
Das Managementsystem ist auf die Bedürfnisse der Kunden und die Sicherheit der Anlage ausgelegt.

## Optimierte Zugriffsrechte für die Benutzer.

Der KLARO WebMonitor ist für viele verschiedene Nutzer geeignet - Wartungsunternehmen, Betreiber, Behörden, Firmen, Hotels, uvm. Je nach Klassifizierung erhalten die verschiedenen Nutzer unterschiedliche Zugriffsrechte.

Generell benötigt jeder, der den KLARO WebMonitor nutzen möchte, eine Lizenz, die von KLARO käuflich erworben werden kann. Weitere Auskünfte diesbezüglich erhalten Sie gerne auf Anfrage.

Benutzergruppen des KLARO WebMonitors:



\* Gemeinden, Wasserschutzämter

\*\* Firmen, Unternehmen, Planungsbüros

\*\*\* Hotels, Ferienapartments, Campingplätze



# Vom Log-in bis zum Firmware-Update. Der KLARO WebMonitor in Bildern!

## Einstieg und Übersicht.

### Der Einstieg!

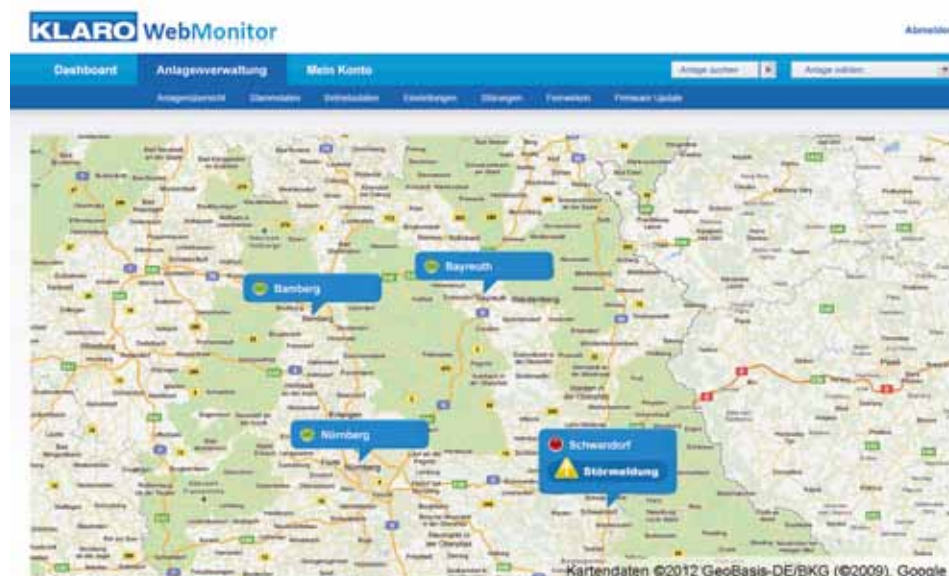
#### Registrierung / Log-in

Unter [www.klaro-webmonitor.de](http://www.klaro-webmonitor.de) findet die Registrierung für das Portal statt. Nach einer Überprüfung der Daten und der Zuweisung eines Rechtheftprofils wird der KLARO WebMonitor in der Regel binnen 24h (Feiertage und Wochenende ausgenommen) freigeschaltet. Über die selbst angelegten Zugangsdaten ist von nun ab ein Log-in jederzeit möglich.

#### Kartenübersicht

Auf der Startseite werden die im eigenen Portfolio befindlichen Anlagen auf einer Landkarte angezeigt. Je nach Anzahl und Lage stellt sich die Größenansicht der Karte automatisch ein. Die einzelnen Anlagen können durch anklicken oder Eingabe in den Feldern „Anlage suchen“ und „Anlage wählen“ ausgewählt werden.

Weiterhin werden auf der ersten Seite die Störmeldungen angezeigt und auch gleich näher definiert (Datum, Uhrzeit, Anlage, Meldung).





## Anlagen in der Übersicht!

### Anlagenübersicht

In der Anlagenübersicht sind alle im eigenen Portfolio angemeldeten Anlagen aufgeführt. Es können neue Anlagen hinzugefügt und bestehende Anlagen gelöscht werden. Ebenfalls ist hier eine Statusabfrage und Synchronisation möglich. Unter „Daten bearbeiten“ werden Standort und Name der Anlage sowie die Art der Verbindung (inkl. Rufnummer / Email) und die Daten des Betreibers vermerkt.



DASHBOARD : ANLAGEN

Altiv	Status	ID	Anlage	Typ	Seriennummer	Protokoll	Aktionen
<input checked="" type="checkbox"/>	<span style="color: green;">●</span>	39	KLARO Eigenheim, Spitzwegstrasse 63, 95447 Bayreuth	ZK plus	10501485	CSD	 
<input checked="" type="checkbox"/>	<span style="color: green;">●</span>	40	KLARO Gemeinde, Waldstr. 1, 95912 Trawitzschendorf	ZK plus	10491411	LAN	 
<input type="checkbox"/>	<span style="color: grey;">●</span>	45	KLARO Hotel, Seestraße 52, 82432 Walchensee	null	11391020	CSD	 
<input type="checkbox"/>	<span style="color: green;">●</span>	47	KLARO Dorf, Bahnweg, 94239 Thielennied	ZK plus	9161115	CSD	 
<input type="checkbox"/>	<span style="color: green;">●</span>	71	KLARO Ferienhäuser, Calpe, Spanien	ZK plus	24071477	CSD	 

### Stammdaten / Betriebsdaten

Unter „Stammdaten“ werden Informationen über den Typ und Standort der Anlage sowie Kontaktdaten des Betreibers angezeigt.

Im Menüpunkt „Betriebsdaten“ werden kalenderwochenweise die Betriebsstunden der Aggregate aufgelistet. Diese können auch kommentiert werden. Die Daten können sowohl als Excel-, als auch als Pdf-Datei auf dem eigenen PC gespeichert werden.



DASHBOARD : ANLAGEN : Betriebsdaten

Woche	Ventil 1	Ventil 2	Ventil 3	Ventil 4	Kompressor	UV-Lampe	Verdichter	Kommentar	Aktionen
8 / 2012	2.36	43.32	2.30	0.25	0.00	0.00	0.00	Verdichter ausgeschaltet	
9 / 2012	0.36	10.00	0.36	0.06	0.00	0.00	0.00	Start	
12 / 2012	0.46	7.11	0.30	0.03	0.00	0.00	0.00	...	
13 / 2012	0.30	1.49	0.20	0.08	2.48	0.00	0.00	Testing Station	
14 / 2012	0.00	0.02	0.00	0.00	0.03	0.00	0.00	null	
15 / 2012	2.10	35.28	2.03	0.21	0.01	0.00	0.00	null	
16 / 2012	0.12	2.56	0.12	0.02	0.00	0.00	0.00	null	

# Vom Log-in bis zum Firmware-Update. Der KLARO WebMonitor in Bildern!


Störungsmanagement und Fernwirken.

## Störungsmanagement!

### Einstellungen

Dieser Menüpunkt gibt einen Überblick über alle relevanten Einstellungen in der Steuerung. Dazu zählen:

- Grundeinstellungen (EW, Ablaufklasse)
- Taktzeiten
- Unterlasterkennung
- Telefonnummern
- usw.

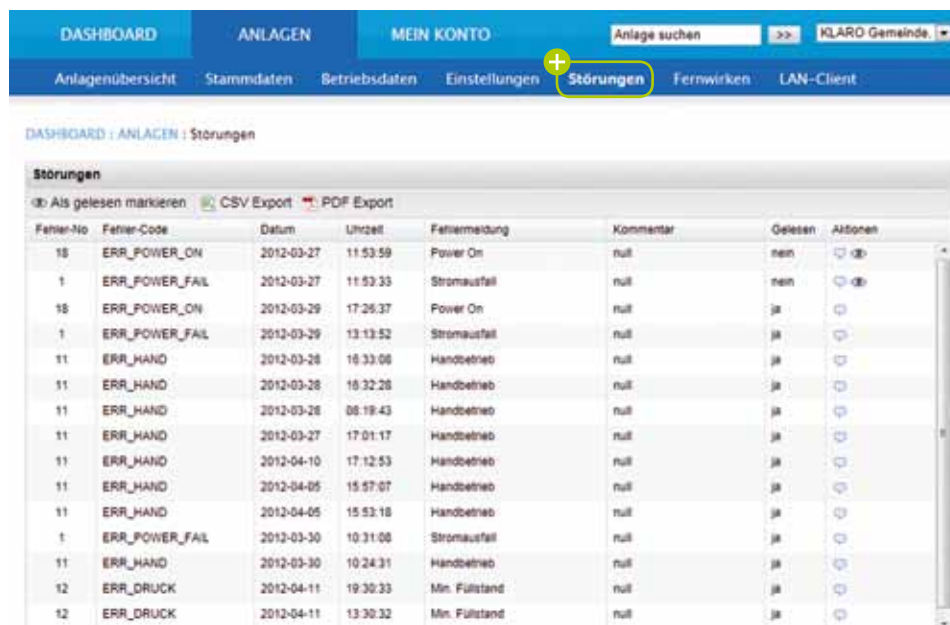


### Störungen

In diesem Bereich laufen die Störmeldungen auf und werden genau protokolliert. Die Fehlermeldungen können als Excel-Datei und Pdf-Datei auf dem eigenen PC gespeichert werden.

Wird ein neuer Fehler gemeldet, erscheint ein „Auge“ in der letzten Spalte, welches nach Lesen der Fehlermeldung wieder verschwindet. So bleibt keine Störung unbeachtet.

Weiterhin besteht die Möglichkeit, Fehlermeldungen zu kommentieren.



Fehler-No	Fehler-Code	Datum	Uhrzeit	Fehlermeldung	Kommentar	Gelesen	Aktionen
18	ERR_POWER_ON	2012-03-27	11:53:59	Power On	null	nein	👁️
1	ERR_POWER_FAIL	2012-03-27	11:53:33	Stromausfall	null	nein	👁️
18	ERR_POWER_ON	2012-03-29	17:26:37	Power On	null	ja	👁️
1	ERR_POWER_FAIL	2012-03-29	13:13:52	Stromausfall	null	ja	👁️
11	ERR_HAND	2012-03-28	18:33:08	Handbetrieb	null	ja	👁️
11	ERR_HAND	2012-03-28	18:32:28	Handbetrieb	null	ja	👁️
11	ERR_HAND	2012-03-28	08:19:43	Handbetrieb	null	ja	👁️
11	ERR_HAND	2012-03-27	17:01:17	Handbetrieb	null	ja	👁️
11	ERR_HAND	2012-04-10	17:12:53	Handbetrieb	null	ja	👁️
11	ERR_HAND	2012-04-05	15:57:07	Handbetrieb	null	ja	👁️
11	ERR_HAND	2012-04-05	15:53:18	Handbetrieb	null	ja	👁️
1	ERR_POWER_FAIL	2012-03-30	10:31:08	Stromausfall	null	ja	👁️
11	ERR_HAND	2012-03-30	10:24:31	Handbetrieb	null	ja	👁️
12	ERR_DRUCK	2012-04-11	19:30:33	Min. Füllstand	null	ja	👁️
12	ERR_DRUCK	2012-04-11	13:30:32	Min. Füllstand	null	ja	👁️



## Aktives Zugreifen!

### Fernwirken

Im Menüpunkt „Fernwirken“ kann aktiv auf die Anlage zugriffen werden. Die Frontansicht der Steuerung wird mit der aktuellen LCD-Anzeige live dargestellt und mit der Maus werden die Tasten bedient. Der Nutzer erhält vollen Zugang auf alle Menüfunktionen (auch Serviceebene). So können Störmeldungen quittiert und Einstellungen verändert werden.



### LAN-Client / Firmware-Update

Regelmäßige Updates und Erweiterungen der Software sorgen dafür, dass die KLARO Anlagen immer auf dem neusten Stand sind. Ein Austauschen und Einsenden der Steuerung ist nicht mehr notwendig. Ein Update kann zukünftig online erfolgen. Selbstverständlich werden unsere Kunden informiert, wenn eine Aktualisierung verfügbar ist.





# KLARO

KLARO GmbH  
Spitzwegstraße 63  
95447 Bayreuth

Telefon: +49(0)921 16279-0  
Telefax: +49(0)921 16279-100  
info@klaro.eu

Weitere Informationen unter  
[www.klaro.eu](http://www.klaro.eu)



Technische Hotline  
+49(0)921 16279-330

Ihr KLARO Fachpartner

## DRESSEL KLÄRTECHNIK

Bahnhofstr. 25                      Tel.: 09225 / 956 95-00  
95346 Stadtsteinach              Fax: 09225 / 956 95-22 o. -23  
info@dressel-klaertechnik.de  
www.dressel-klaertechnik.de

Foto-Urheberrechte: KLARO

© KLARO GmbH Bayreuth 2012 / Art.-Nr. KKA 0042

